

Systeme de decoupe automatise

i-mark

i-Mark 40 pour le A3/SRA3 i-Mark 50 pour le 50 x 70 cm

Le systeme i-Mark realise, en serie et sans operateur, la decoupe des contours de planches de stickers, des impressions numeriques sur cartonnets et des impressions realisees en serigraphie.

- Margeur pilote
- Decoupe mi-chair/pleine chair
- Flexible et autonome



Un bras mobile equipe de ventouses a depression souleve les feuilles du bac de chargement et les insere dans le traceur. En fonction de l'epaisseur et de la rigidite des feuilles, le bac de chargement peut contenir de 40 a 120 feuilles. Des feuilles supplementaires peuvent etre ajoutees sans devoir arreter la machine.

Un alignement precise est obtenu par la detection des repères pour chaque feuille; une camera equipee de la technologie i-Mark effectue l'ajustement de la lecture des repères en quelques dixiemes de seconde.

Les systemes d'impression numerique produisent des distorsions qui seront corrigees par le systeme de lecture des repères. La precision obtenue est d'environ 0,2 mm.

Une gamme de trois modeles :

- **i-Mark 40** pour les formats A3/SR-A3 imprimables depuis un copieur numerique.
- **i-Mark 50** pour les formats 50 x 70 cm.
- **i-Mark 50 Pack** pour les formats 50 x 70 cm avec un outil de rainage a pointe seche.

En plus de la semi-decoupe sur feuilles adhesives, la decoupe pleine chair peut egalement etre effectuee pour toutes les applications comme les etiquettes, les cartes de visite, les petites boites et bien plus encore. Les cartonnets avec un grammage allant de 150 grammes a 320 grammes sont decoupees avec succes.

La decoupe est realisee en pointilles, ce qui laisse des points d'attache dans la matiere pour eviter la separation lors des operations de coupe. Les parametres de coupe et les points d'accroche sont regles par le programme.

Le temps de decoupe peut varier en fonction de la complexite du contour. En moyenne, la decoupe d'adhesifs s'effectue entre 30 a 40 secondes par format.

Une camera video detecte les repères imprimés de 4 mm de cote. La surface d'impression est ainsi optimisee tout en reduisant la perte de matiere. Une marge de 20 a 25 mm sur le bord avant doit etre maintenue tandis que sur les trois autres cotes une marge de 5 a 8 mm est recommandee, selon qu'il s'agit d'une decoupe pleine chair ou mi-chair.

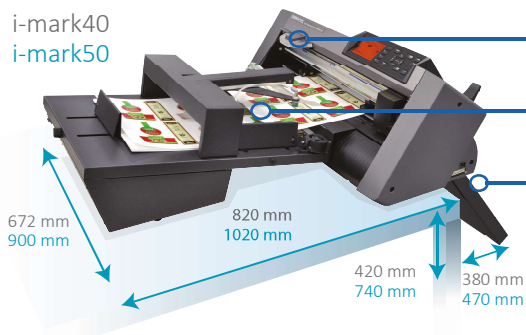
La decoupe automatique peut etre utilisee sans les repères, tout en reduisant la precision de la decoupe.



*i-Mark 50 Pack uniquement

Le système comprend trois éléments distincts : le margeur, le traceur et le bac de sortie. Ces trois parties sont disposées l'une à côté de l'autre et elles doivent être placées sur une table. Le système est peu encombrant; la table sur laquelle la machine peut être posée doit mesurer au minimum 82 x 67 cm.

La machine est connectée à un ordinateur via un câble USB; le logiciel s'installe sur PC avec un système Windows exclusivement. Le logiciel gère les fichiers au format .ai ou .eps . Les contours de coupe doivent être enregistrés en même temps que les repères, alors que le reste de l'image peut rester masqué.



Caméra

Détecte rapidement les deux repères pour aligner le contour de découpe sur l'image imprimée

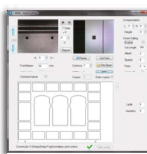
Unité de chargement automatique

Un bras mobile équipé de ventouses à dépression soulève les feuilles du bac de chargement et les insère dans le plotter

Bac de réception

Une fois la découpe terminée, les feuilles sont placées dans le bac. Les feuilles peuvent être récupérées au fur et à mesure dans le bac de réception.*

Logiciel interface de découpe



Un logiciel dédié contrôle le système d'alimentation automatique des feuilles et envoie le contour de découpe vers le plotter

Le système comprend un logiciel d'application dédié. Après le chargement, la caméra connectée détecte rapidement les deux repères et corrige l'alignement avant de procéder à la découpe. Le logiciel configure les conditions de découpe telles que le nombre de copies, la force de coupe, la vitesse et le nombre de tracés. Des fichiers Adobe Illustrator ou CorelDRAW EPS sont utilisés pour le contour de découpe.

Tableaux des caractéristiques

Modèle	i Mark-40	i Mark-50	i Mark-50 Pack
Dimensions des matières	A4 : 210 x 297 mm SRA4 : 320 x 235 mm A3 : 297 mm x 420 mm SRA3 : 320 x 450 mm	SRA3 : 320 x 450 mm Affiche : 500 x 700 mm	
Nombre de feuilles max chargeable en une fois	Bac de chargement : environ 200 feuilles à concurrence d'une hauteur de 35 mm		
Outil à rainer – Pointe sèche	Non	Non	Système de rainage*
Poids max des matières	320 g/m ²		
Force de découpe maxi.	4,41 N (450 gf) 38 pas		
Alimentation	AC 100 V à 240 V 50/60 Hz		
Consommation	60 W		
Poids	Chargeur	10 kg	13 kg
	Bac de sortie	4 kg	7 kg
Système de chargement de feuille	Par ventouse. (Pompe à vide intégrée)		
Temps de chargement	5 secondes		
Séparation des matières	Souffleurs d'air Séparation variable du flux d'air		
Système compatible	Windows 7/8/8.1/10 (32/64 bits)		
Interface	USB		
Dimensions (L) x (l) x (H)	Chargeur seul	600 x 500 X 220 mm	730 x 560 x 220 mm
	Système complet	820 x 680 x 270 mm (hauteur sur la table)	1515 X 900 X 270 mm (hauteur sur la table)
Options	Butée pour les petits formats dans le bac de réception		
Conditions d'utilisation	10 à 35 °C, humidité 35 à 75 % H.R. sans condensation		
Conditions de stockage	10 à 40 °C, humidité 25 à 75 % H.R. sans condensation		
Dimensions min de la table d'installation	600 x 670 mm	985 x 900 mm	

* Système de rainage pour i-Mark 50 Pack installé d'origine en atelier.

• Les noms des marques et des produits mentionnés dans cette brochure sont des marques commerciales ou des marques déposées de leurs propriétaires respectifs.
• Les spécifications et détails sont sujets à modification sans préavis et non contractuels. Pour de plus amples informations, consultez notre site web ou contactez votre représentant local.



Priorité à la sécurité

- Avant toute utilisation, veuillez lire le mode d'emploi afin d'utiliser le matériel conformément à la description.
- Pour éviter tout dysfonctionnement ou choc électrique, veuillez à ce que le branchement électrique soit conforme aux normes en vigueur.

